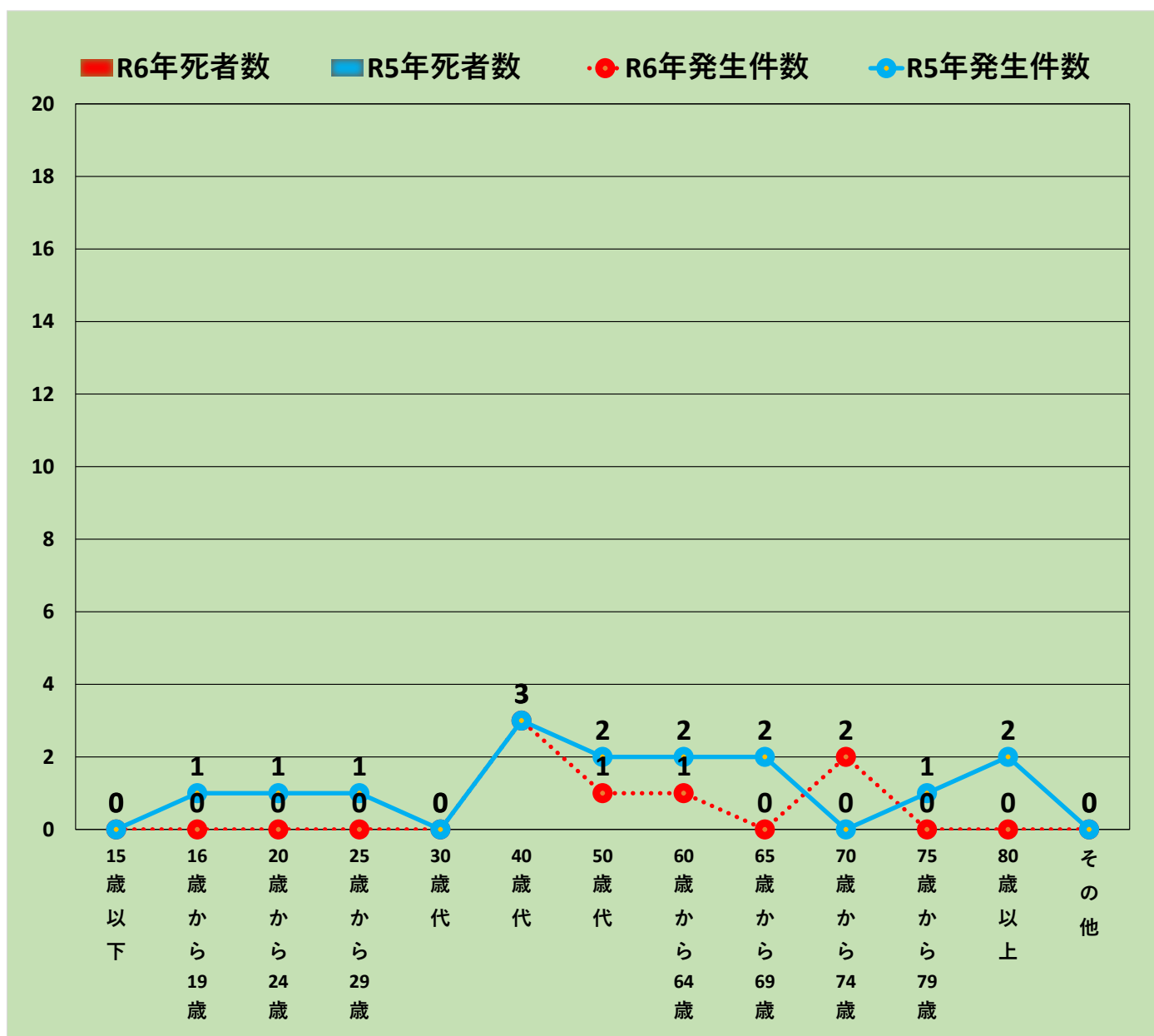


# 令和6年年齢別交通事故発生件数・死者数状況

※第1当事者の年齢別発生状況

(各年3月現在の比較)

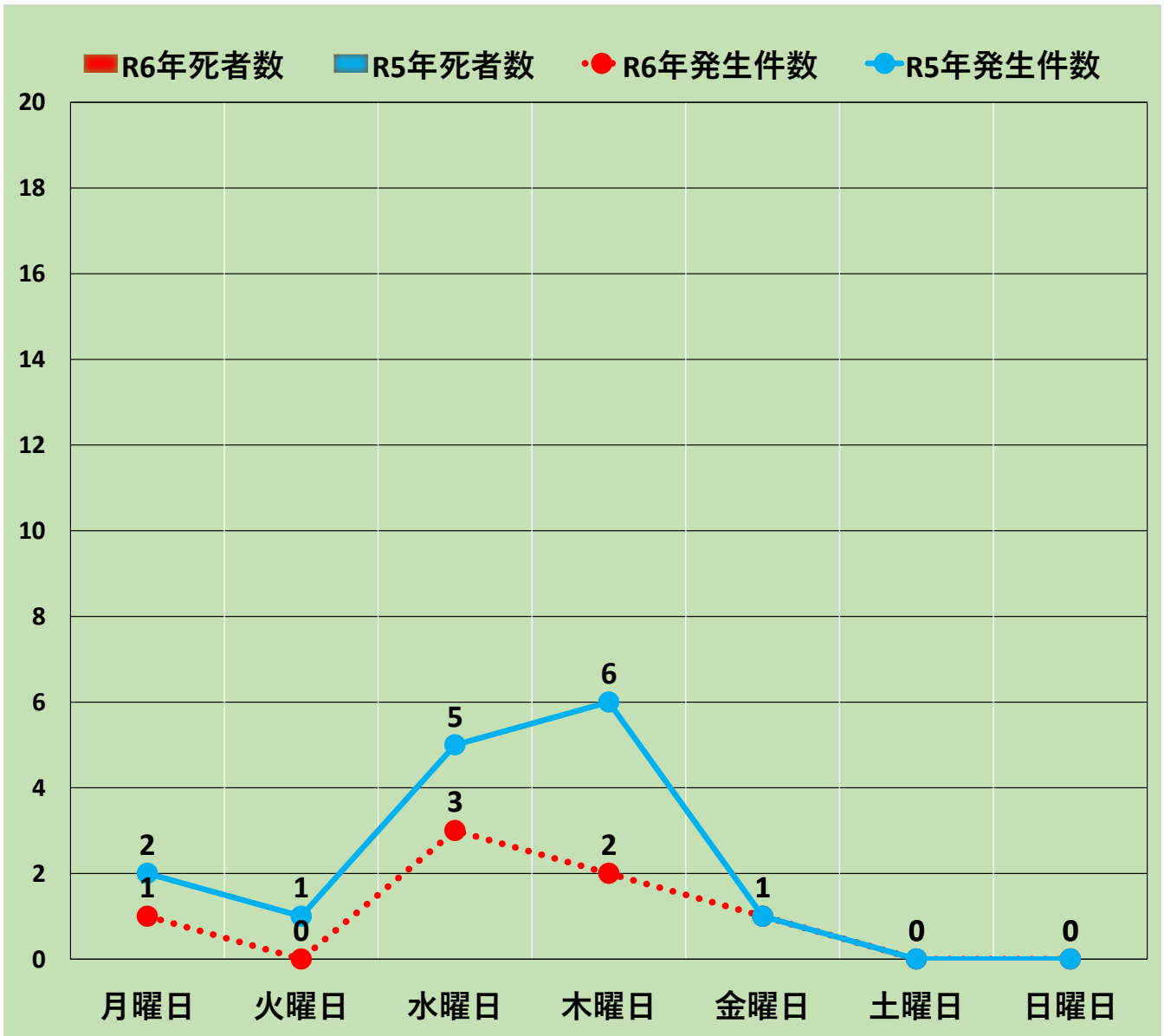
年別	15歳以下	16～19歳	20～24歳	25～29歳	30歳代	40歳代	50歳代	60～64歳	65～69歳	70～74歳	75～79歳	80歳以上	ドライバー以外	合計
R6年発生件数	0	0	0	0	0	3	1	1	0	2	0	0	0	7
R5年発生件数	0	1	1	1	0	3	2	2	2	0	1	2	0	15
R6年死者数	0	0	0	0	0	0	0	0	0	0	0	0	0	0
R5年死者数	0	0	0	0	0	0	0	0	0	0	0	0	0	0



# 令和6年曜日別交通事故発生件数・死者数状況

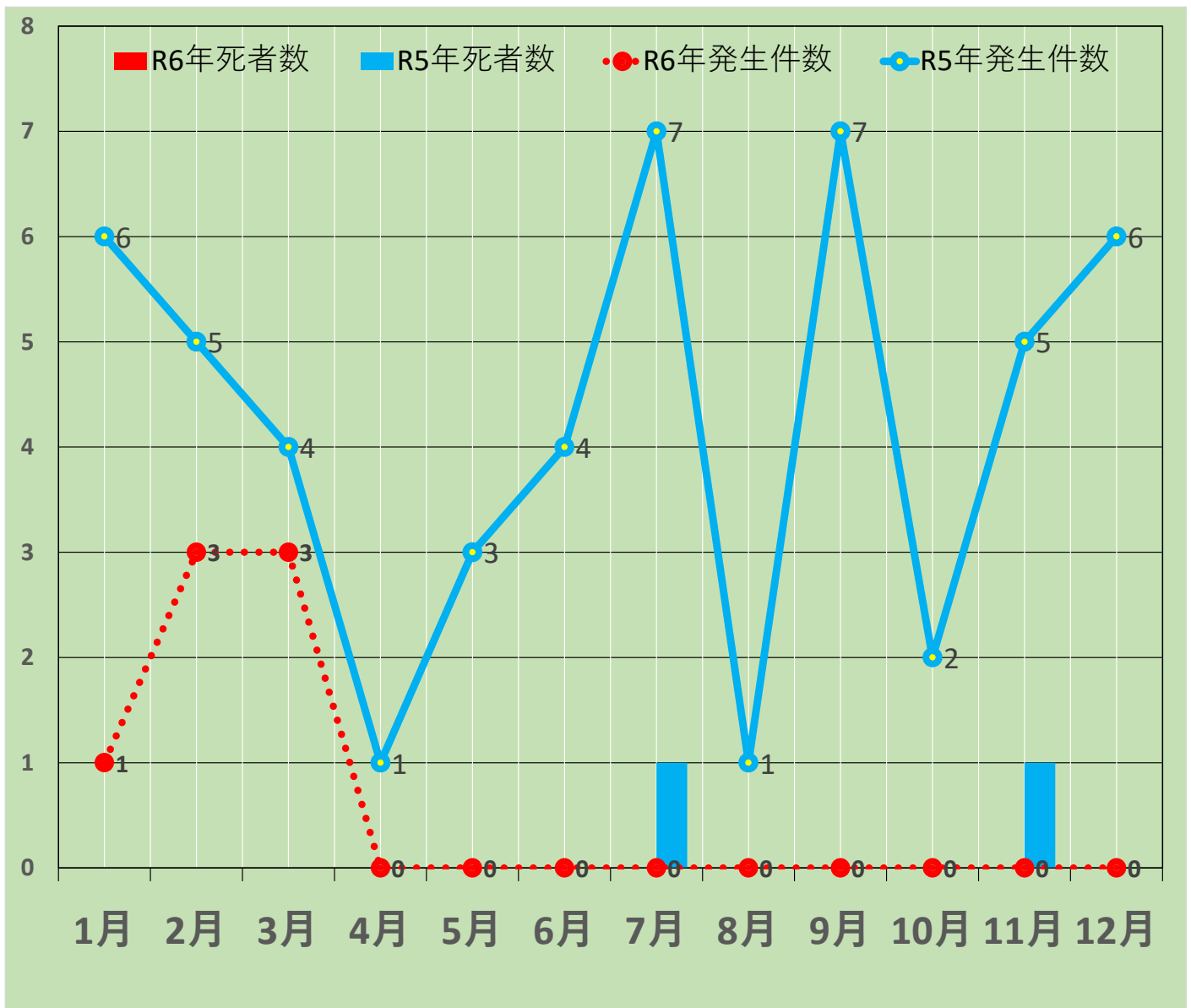
(各年3月現在の比較)

年別	月曜日	火曜日	水曜日	木曜日	金曜日	土曜日	日曜日	合計
R6年発生件数	1	0	3	2	1	0	0	7
R5年発生件数	2	1	5	6	1	0	0	15
R6年死者数	0	0	0	0	0	0	0	0
R5年死者数	0	0	0	0	0	0	0	0



## 令和6年月別交通事故発生件数・死者数状況

年別	1月	2月	3月	4月	5月	6月	7月	8月	9月	10月	11月	12月	合計
R6年発生件数	1	3	3	0	0	0	0	0	0	0	0	0	7
R5年発生件数	6	5	4	1	3	4	7	1	7	2	5	6	51
R6年死者数	0	0	0	0	0	0	0	0	0	0	0	0	0
R5年死者数	0	0	0	0	0	0	1	0	0	0	1	0	2



# 令和6年時間帯別交通事故発生件数・死者数状況

(各年3月現在の比較)

年別	0～2時	2～4時	4～6時	6～8時	8～10時	10～12時	12～14時	14～16時	16～18時	18～20時	20～22時	22～24時	合計
R6年発生件数	0	0	1	0	1	3	0	1	0	1	0	0	7
R5年発生件数	0	1	0	1	1	3	5	1	2	0	0	1	15
R6年死者数	0	0	0	0	0	0	0	0	0	0	0	0	0
R5年死者数	0	0	0	0	0	0	0	0	0	0	0	0	0

